



Solución RFID para garantizar la trazabilidad

## ***Solución de ACURA Global para Automatización de los diques de expedición.***

***Solución RFID para logística garantiza que los pedidos sean entregados correctamente a los clientes***

MIRVI BRASIL, fué creada en el año 1999 para atender al mercado nacional y suramericano en la entrega de tapas plasticas de alta calidad, principalmente para la industria alimenticia, implementado en Brasil toda la tecnología de su matriz Betapack, MIRVI BRASIL tiene la capacidad instalada para la producción de 160 millones de tapas plásticas / por mes. Actualmente atendiendo a los mercados de aceite, vinagre y aliños. Cuenta también con un departamento exclusivo I+D, Innovación y Desarrollo, para atender las necesidades de cada cliente. Por estos y otros motivos es que siendo hoy la mayor rama de América Latina. Las próximas inversiones serán dedicadas a Iso segmentos de agua mineral y refrigerantes (bebidas).



### ***Visión General***

**Problema:** Carga y expedición de productos errados y baja productividad.

**Solución:** Uso de tags RFID para el rastreo que permite una reducción drástica de las fallas del proceso logístico.

**Ventajas:** Solución RFID de logística que garantiza el rastreo.

**Beneficios:** Las fallas de la expedición de los productos disminuyeron a niveles no detectables, el nivel de confianza en ERP aumentó significativamente, el tiempo para la organización y la expedición de cargas disminuyo de un 30 a 40%.

**Público Objetivo:** Logística.



## Productos Ideales para la Solución



### 500.024 - Lector UHF M6

tiene la capacidad de hasta 4 antenas monoestáticas, comunicación TCP/IP o WIFI y disponibilidad de API para la programación.

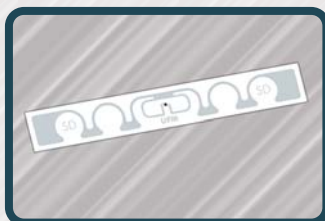
Para saber más sobre este producto, [haga clic aquí](#).



### 500.277 - Antena Mono-estática Compacta

Antena Mono-estática compacta direccional de polarización circular y un alto grado de protección

Para saber más sobre este producto, [haga clic aquí](#).



### 500.495 - AcuTag UHF ShortDipole

Es ideal para diversos ambientes porque puede trabajar con eficiencia en gran parte de las superficies aplicadas, exceptuando las metálicas. Presenta alto rendimiento para la identificación de palets, paquetes e items.

Para saber más sobre este producto, [haga clic aquí](#).

## Sobre la Solución

**Desafío Propuesto:** En la expedición de mercaderías, el ERP de TOTVS generaba un pick list impreso con las cantidades, código y direcciones para la conferencia de las cargas en los camiones de cada dique. Con esta lista los operadores de las montacargas separados los palets y se embarcaban en los camiones en sus respectivos diques. Con la complejidad de Iso códigos de los productos, aumento de la demanda y similitud de los palets, significaba una creciente tasa de error en la expedición de productos principalmente en la exportación. Aunque la tasa fuese aún menor que 0,5 % ya configuraba un prejuicio considerable porque el costo de cambio de Iso productos exportados y plazos estrictos entrega eran perjudiciales.

**Equipamientos:** En la solución, fueron usados: Lector M5, Antenas UHF Bi-Estática; Ofrecemos la solución como los nuevos Lectores Mercury6, Antena Mono-Estática Compacta y tags Short Dipole.

**Diferencias / Mejoras Prácticas:** En la expedición de productos, fue hecha la integración con ERP de la TOTVS que genera una lista de separación de Iso productos con las informaciones de la factura de compra y la lista de palets con Iso códigos de Iso tags correspondientes, imprimiendo para los operadores de montacargas realizaren la separación e

enviando para la middleware donde el encargado de la expedición selecciona el dique correspondiente al embarque. El middleware activa el lector del dique seleccionado para cada vez que el sensor de ultrasonido detecte una montacarga pasando y lee los tags que están pasando para el cargamento. Si el tag pertenece a la lista generada por ERP o middleware activa una señal verde y un silbato de confirmación para que el operador de la máquina montacarga sepa que el palet está autotrazado y al mismo tiempo envía para ERP los datos del palet para grabar que fue cargado. Si el tag no pertenece a la lista generada por la ERP el middleware activa una señal roja intermitente con señal de sirena por 30 segundos para que el operador de la máquina sepa que el palet no debe ser cargado y enviar los datos de este para ERP registrar el error de cargamento a ser corregido. Al terminar el cargamento es posible conferir la carga en la pantalla del ERP o tomar un informe de chequeo que va a indicar los palets cargados.

**Ganancias / Beneficios:** Las fallas de la entrega de los productos disminuirán los niveles no detectables, el nivel de confianza en ERP aumentó significativamente, el tiempo para la organización y entrega de cargas disminuyó de 30 a 30%. Estos carros de importación eran los que causaban el mayor perjuicio.

ACURA se enfoca en el mercado de la Identificación en general, con énfasis en RFID (Identificación por Radiofrecuencia), provisionando RFID Tag (Transponder), Tarjetas de proximidad, Lectores RFID y Recolector de Datos.

Para saber más sobre esta y otras soluciones ACURA, visite [www.ACURAGLOBAL.com](http://www.ACURAGLOBAL.com)

e-mail: [sales@acuraglobal.com](mailto:sales@acuraglobal.com) | Tel.: +55 11 3028-4600 | [www.ACURAGLOBAL.com](http://www.ACURAGLOBAL.com)